

SIDACOPBT

GESTIÓN DE LA OPERACIÓN DE BAJA TENSIÓN

SidacOPBT

- Gestión de Eventos en BT.
- Asignación de Eventos.
- Procesamiento de Eventos.
- Visualización gráfica de efectos.
- Integración con reclamos técnicos
- Proveer de información a CalidadBT

Abrir Ambt
Cerrar Ambt
Quitar Puente

Buscar Elemento

Ubicación de domicilio

Localidad: 25 de Mayo

Filtro: WEDRA Y SALTA

Domicilio: SAAVEDRA Y SALTA

Calles:

Intersección:

Método selección

Número

Intersección

Codigo Dispositivo

No Disponible

Setas cercanas al domicilio

Coordenadas

X: 0.00000000 Y: 0.00000000

Suministro

14326300160

1438

Representar por

Seta Reclamo

Seta Domicilio

Coordenadas

Suministro

Codigo Dispositivo

De la Familia de SidacWEB

Asinelsa SA
San Juan - Argentina

GESTIÓN DE LA OPERACIÓN DE BT - SIDACOPBT

Introducción

La desregulación y la competencia ha conducido a las empresas distribuidoras de energía eléctrica a maximizar la confiabilidad de sus redes y por ende minimizar el impacto de las salidas de servicio, con el propósito de mejorar los índices de calidad y la satisfacción de los clientes.

Esto tiene un doble propósito, por un lado cumplir con las exigencias de los entes reguladores (canales de información, índices de calidad, etc) y por otro evitar las sanciones económicas aplicadas por los mismos.

Para lograr estas metas se hace necesario monitorear y gestionar la operación de la red de distribución, administrar las interrupciones, relacionar las incidencias con los eventos en la red y la distribución eléctrica en general.

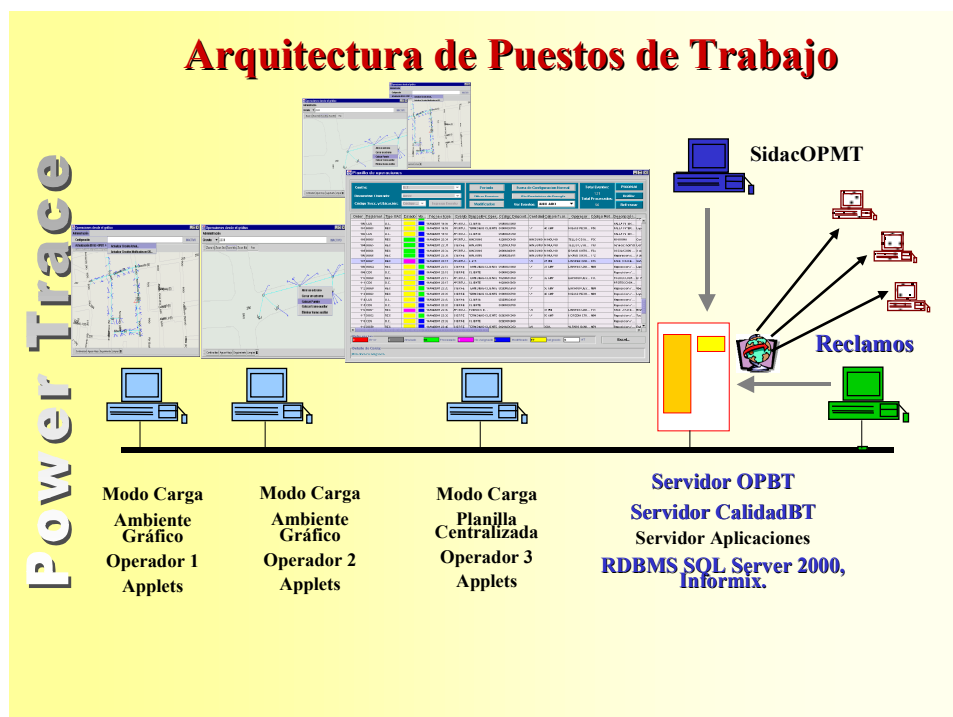
Con este fin, es necesario registrar los eventos BT coordinados con los eventos MT y sus consecuencias sobre los clientes. Por otro lado se ha vuelto imperioso aprovechar los registros que se realizan en el Call Center para reducir costos y hacer consistente la información al ente regulador.

Para ello es necesario el soporte de un soft y hard de bajo costo y que utilice tecnologías de última generación. Esto implica incluso el uso por Internet. De hecho, la administración del procesamiento de eventos debe contar con mecanismos de gestión de los datos y procesos involucrados.

Finalmente, el sistema debe necesariamente, integrarse nativamente con los datos GIS y de Comercial, así como los relativos a la operación en AT y MT (PowerTrace).

Beneficios

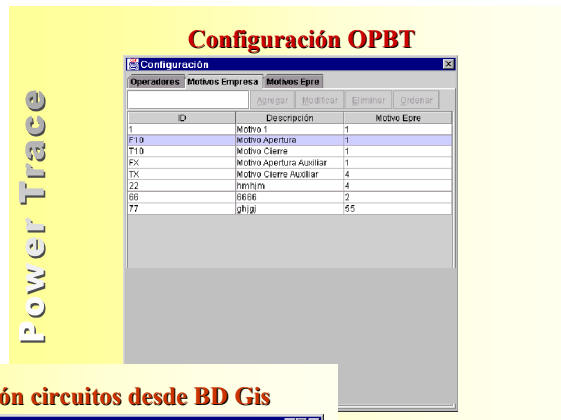
Funcionalidad completa para gestionar los efectos sobre los clientes debido a las fallas sobre la red de BT. Para el ingreso de maniobras se tienen 2 alternativas: o directamente desde el ambiente gráfico o a través de un ambiente integrado (POWERTRACE) que se alimenta directamente del sistema de reclamos técnicos, disminuyendo de esta forma los costos de ingreso de eventos y evitando inconsistencias.



Funcionalidad:

- Configuración

El módulo es configurable en relación con la información requerida por la empresa eléctrica y entes reguladores

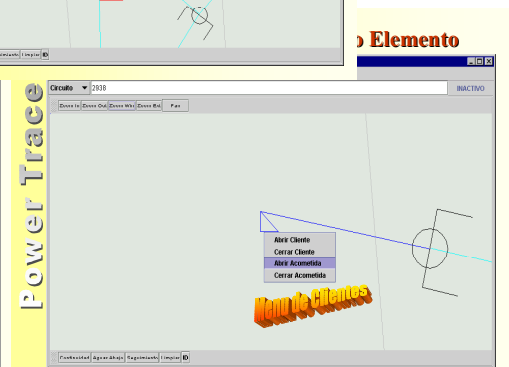
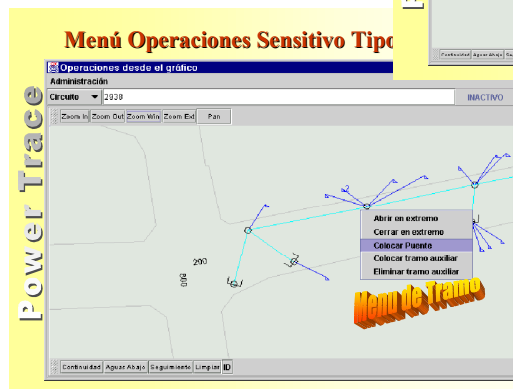
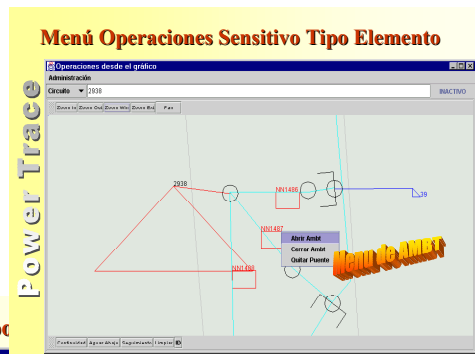


- Actualización de la Base de datos de BT de Operación, directamente desde la BD GIS

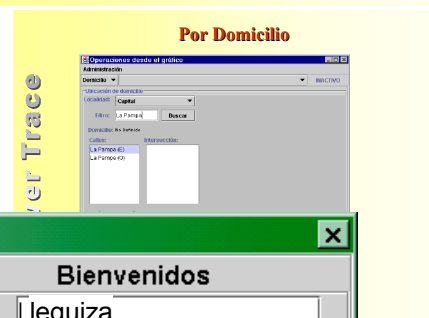


- Modo de Operación multiusuario a través de

- **Forma gráfica.**
Al ingresar la incidencia directamente sobre la red se procesa automáticamente, se visualizan los efectos y se graban en base de datos.



- Proceso muy versátil de búsqueda del Cliente por domicilio, Nro de Suministro, etc, de Aparatos de Maniobra, y otros elementos pasibles de ser operados



- Planilla inteligente similar a OPMT – Interfaz Gráfica

del Usuario (IGU)

- Niveles de seguridad a nivel de administradores y usuarios del módulo
- IGU Inteligente, Cronológica y Centralizada para administración y procesamiento eventos. Selección a solicitud del cliente del período a analizar
- Muestra eventos, distingue su estado, muestra datos complementarios GIS, etc. La IGU se puede utilizar en modo consulta.

Orden	Fecha	Evento	Estado	Localidad	Operador
1	2012/01/18	REC	Asignado	BAL. BALANCE	PAZ
2	2012/01/18	REC	Procesado	BAL. BALANCE	PAZ
3	2012/01/18	REC	Asignado	BAL. BALANCE	PAZ
4	2012/01/18	REC	Procesado	BAL. BALANCE	PAZ
5	2012/01/18	REC	Asignado	BAL. BALANCE	PAZ

- Los datos de la IGU provienen del sistema de reclamos, esto es, desde la denominada Orden de Atención al Cliente (OAC). La OAC contiene los datos de solución del problema en la red y una referencia para ubicar el circuito de BT, sobre el cual simular la incidencia o en el caso de tener que asignar la misma. Referencias: Código de la Seta, Domicilio, Código de AMMT.

- Si hubiese varios puestos de carga de eventos se visualizan en forma centralizada y según el color su estado:
 - Asignado: Amarillo
 - Procesado: Verde
 - Para asignar: Rosado
 - Con error: Rojo
 - Procesado pero con Fecha/Hora modificado: Azul
 - Blanco: Evento de MT etc.

Orden	Fecha	Evento	Estado	Localidad	Operador
1	2012/01/18	REC	Asignado	BAL. BALANCE	PAZ
2	2012/01/18	REC	Procesado	BAL. BALANCE	PAZ
3	2012/01/18	REC	Asignado	BAL. BALANCE	PAZ
4	2012/01/18	REC	Procesado	BAL. BALANCE	PAZ
5	2012/01/18	REC	Asignado	BAL. BALANCE	PAZ

Ubicación de elemento: 25 de Mayo

Setas cercanas al elemento:

Coordenadas: X: 0.00000000 Y: 0.00000000

Setas:

Mapa de eventos:

Detalle de Código: 114240

- Para aquellos eventos no asignados (en color Rosado), es posible seleccionarlos, activar una ventana con el circuito de BT asociado y el usuario puede asignar dicho evento a un elemento físico de la red.

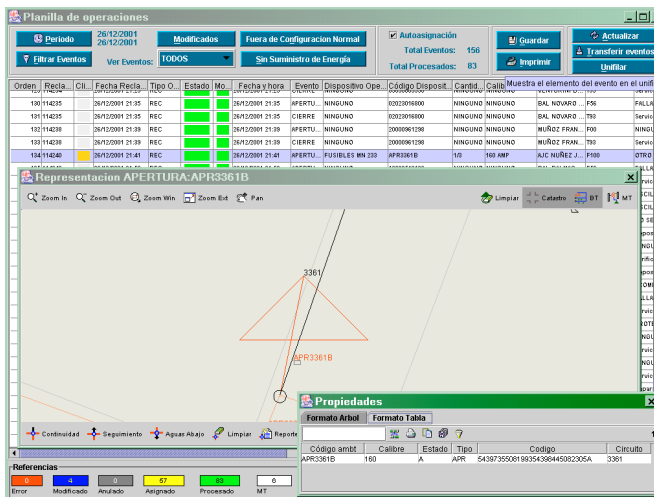
Detalle de Código: 114240

Mapa de eventos:

Detalle de Código: 114240

- Si el evento está asignado, esto es, el elemento físico a operar existe en

- Conexión automática del gráfico y la IGU. Al hacer un doble clic sobre un evento, se muestra el gráfico y en el centro de la pantalla el elemento operado.
- En la interfaz gráfica están habilitadas:
 - Funciones de zoom y paneo.
 - Consultas de datos básicos
 - Herramientas de continuidad



Otras funcionalidades generales

- Coordinación de Eventos BT con eventos MT.
- Funciones auxiliares para coordinar las posibles situaciones de errores. Asegura consistencia de datos de reclamos y eventos sobre la red.
- Los mímicos de los circuitos pueden accederse desde cualquier terminal en modo consulta.