



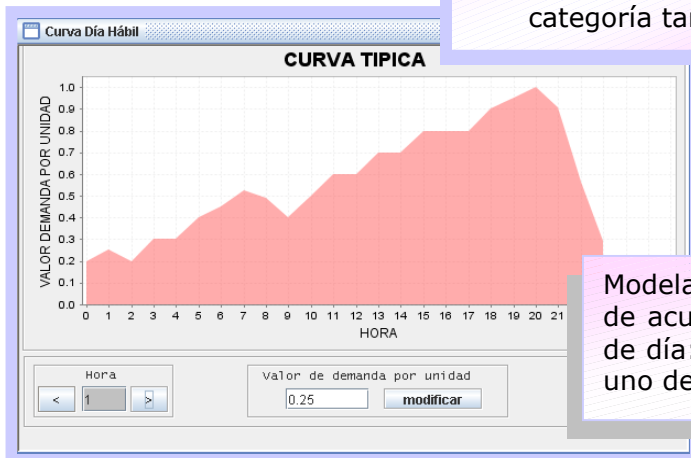
SidacDem

Estimación de Demanda e integración de Energía en cualquier punto de las redes BT y MT a partir de clientes georeferenciados (GIS), Curvas de Carga Típicas y Consumos mensuales leídos.

CURVAS TIPICAS

Ingreso de cada una de las categorías de clientes BT, reconocidas en facturación, y asignación de la curva típica correspondiente.

Almacenamiento de las curvas típicas de demanda de clientes según categoría tarifaria.



Modelación de la *forma* de la curva de carga de acuerdo al tipo de cliente y según el tipo de día: hábil, semi-hábil y feriado, para cada uno de los meses y años correspondientes.

Clientes Típicos

Tipificación de los clientes en base su Categoría tarifaria (Comercial). Se supone que representa, en promedio, a todos los clientes que poseen similar modalidad de consumo.

Días Típicos

Tipificación de los días basada en individualizar la cantidad de los mismos que pueden ser agrupados, por sus características, bajo la misma denominación.

Hábiles

Semi-Hábiles

Feriatos

Clientes con Demanda Registrada

Curva real de demanda (en kW) de los clientes con lectura de demanda horaria. Su ingreso se realiza cliente por cliente y no como cliente típico.

Conexión con Comercial

BASE DE DATOS

Categorías de Consumo

Categorías de clientes BT, reconocidas en la facturación.

Importación de Consumos

Datos de facturación de la distribuidora.

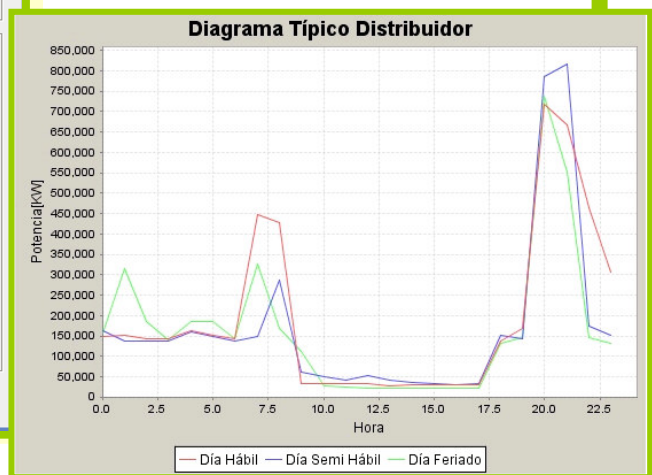
CALCULO

Cálculo de la potencia en cualquier punto del sistema, como así también la determinación de los balances de potencias y energía por Subestación Transformadora MT/BT. También, es posible incluir en el cálculo los valores de pérdidas en las redes y en transformadores MT/BT, estimados como porcentaje.

Adicionalmente a otros usos, los valores resultantes son utilizados en el sistema **Power Tools**: Flujo de Potencia MT y BT, Minimización de Pérdidas, etc.

REPORTES

Generación de reportes estadísticos, basados en los cálculos obtenidos y relativos a los Centro de Distribución, Subestaciones Transformadoras MT/BT y Distribuidores.



DIAGRAMAS TIPICOS

ASINELSA S.A.

Av. España (Norte) 409 – Piso 1 – (J5400DNE) – Capital – SAN JUAN – ARGENTINA
TEL / FAX (0264) 421-0121 - E-mail: info@asinelsa.com.ar